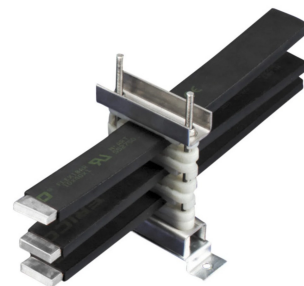


ELIT AS

ELIT RFS40-63

1. PRODUKTBESKRIVELSE

ELIT RFS40-63 er en forsterket støtte for montering og mekanisk avstivning av ERIFLEX Flexibar i lavspennings fordelingssystemer. Støtten bidrar til å holde fleksible samleskinner korrekt posisjonert og gir stabil installasjon i tavler og strømfordelingssystemer. Produktet er konstruert for å kunne holde flere parallelle ledere samtidig og sikrer riktig avstand mellom lederne. Dette bidrar til optimal kjøling og en mer driftssikker installasjon ved høy belastning. Støtten er enkel å installere og kan benyttes i kompakte tavleløsninger hvor fleksible samleskinner brukes som strømfordelingssystem. ELIT RFS40-63 er utviklet for ledere med bredde fra 40 til 63 mm og kan støtte opptil åtte ledere parallelt. Konstruksjonen består av rustfritt stål kombinert med isolerende polyamid-spacere. Spacere er halogenfrie og produktet oppfyller RoHS-krav, noe som gjør det egnet for moderne elektriske installasjoner med krav til miljø og sikkerhet. Den anbefalte avstanden mellom støttene er 400 mm for å sikre tilstrekkelig mekanisk støtte og korrekt avstand mellom samleskinnene.

EI.nummer:**Art.nummer:** 203 000 28**GTIN nummer:** 7070810010073**Dimensjon:** 210 x 175 x 40 mm**Materialet:** Rustfritt stål 304 (EN 1.4301); Polyamid.**Overflatebehandling:** Ingen.**Øvrige opplysninger:** Ingen.**ELIT AS**

Ulvedalsvegen 2, 2030 Nannestad

TLF: 63 93 88 80

E-post: firmapost@elit.no

www.elit.no

ELIT AS

ELIT RFS40-63

2. ANVISNINGER FOR DRIFT OG VEDLIKEHOLD**Rengjøring og rengjøringsmetoder for overflateprodukter**

Kan rengjøres med en tørr klut/fille.

Ettersyn/kontroll

Ihht. Installatørens prosedyre.

Vedlikeholdsinstruks og -intervall

Ihht. Installatørens prosedyre.

3. DRIFTSTEKNISKE OPPLYSNINGER**Antatt teknisk levetid uten utskiftninger**

Lik resten av installasjonen.

Garanti og vilkår

Garanti mot feil og defekter ved levering.

Fuktbestandighet

Må holdes tørt.

Renholdsvennlighet

Enkel.

Øvrige opplysninger

Ingen.

Se www.elit.no.

ELIT AS

Ulvedalsvegen 2, 2030 Nannestad

TLF: 63 93 88 80

E-post: firmapost@elit.nowww.elit.no

ELIT AS

ELIT RFS40-63

4. TEKNISK SERVICE

Produsent/importør	ELIT AS
Postadresse	Ulvedalsvegen 2
Postnr. og poststed	2030 Nannestad
Telefon	TLF: 63 93 88 80
E-post	E-post: firmapost@elit.no
Internett	www.elit.no

ELIT AS

Ulvedalsvegen 2, 2030 Nannestad

TLF: 63 93 88 80

E-post: firmapost@elit.no

www.elit.no